

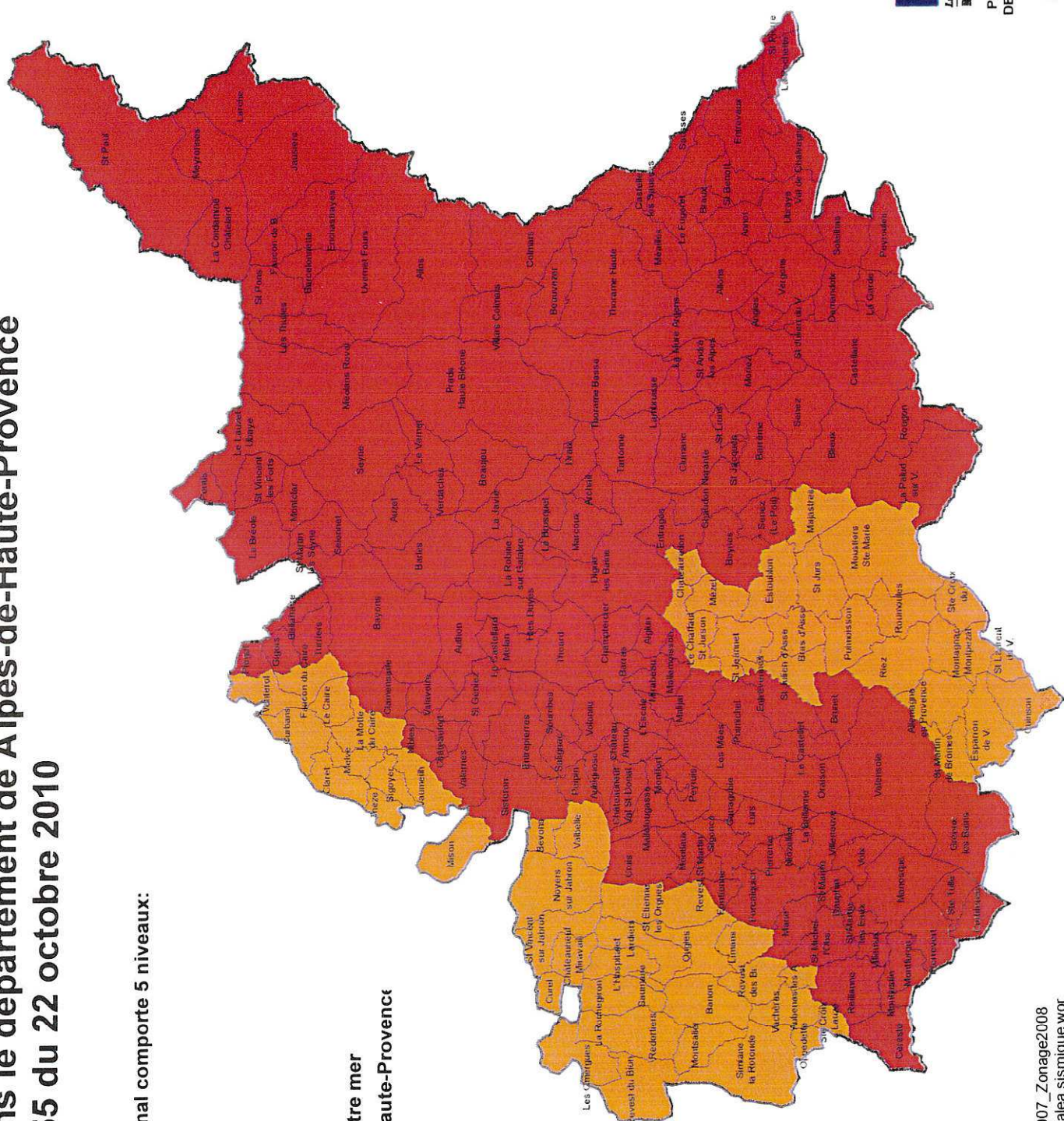
Aléa sismique dans le département de Alpes-de-Haute-Provence décret n°2010-1255 du 22 octobre 2010

L'aléa sismique au niveau national comporte 5 niveaux:

- Très faible
- Faible
- Modéré
- Moyen
- Fort *

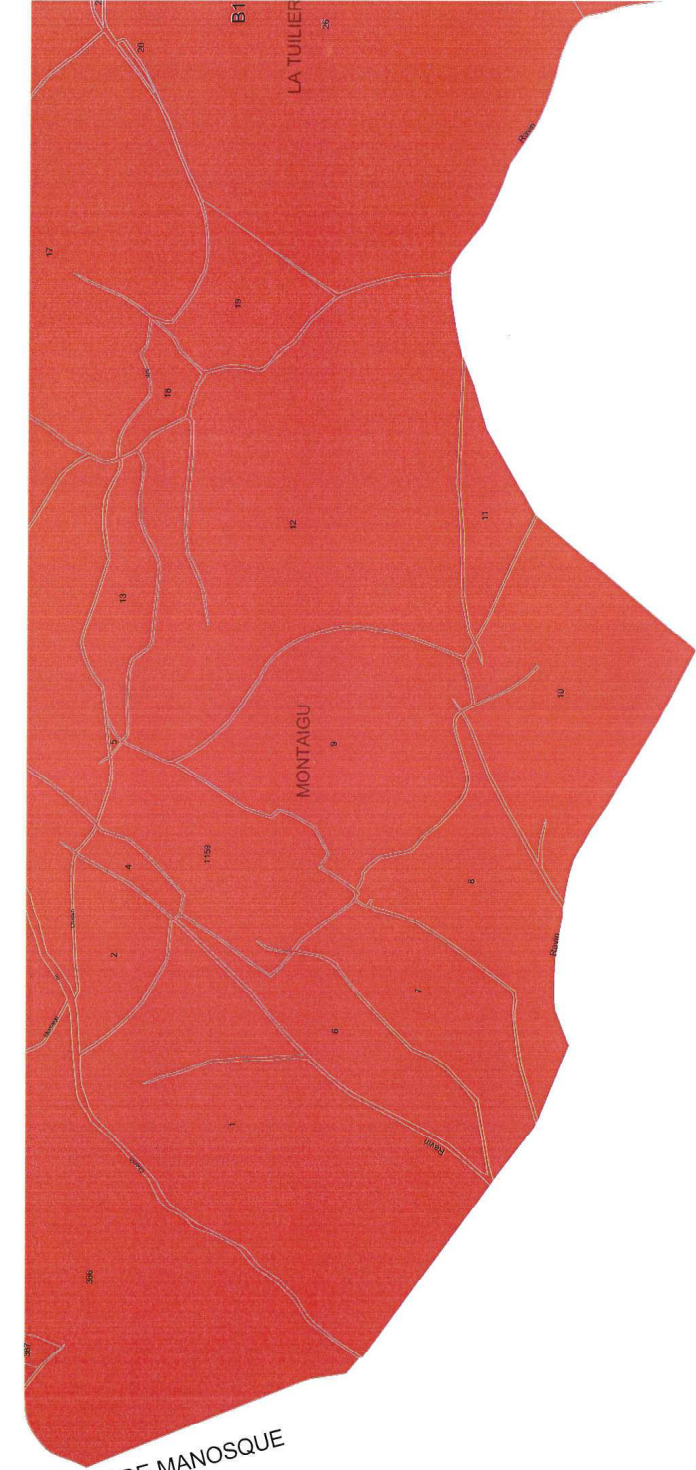
*ce dernier niveau ne concerne
que certains départements d'outre mer
Les communes des Alpes-de-Haute-Provence
sont en aléa moyen et modéré

- Modéré (55)
- Moyen (145)



Sources : MEDAD/GEPP - COMMUNE_2007_Zonage2008
Réalisation DDT/SDT/CDT/BB - 11/2010 - aléa sismique wor

COMMUNE DE MANOSQUE



COMMUNE DE MANOSQUE



Commune de VOLX
PLAN DE PREVENTION DES RISQUES
NATURELS PREVISIBLES

RISQUE D'INCENDIES DE FORET
CARTE DU ZONAGE REGLEMENTAIRE

Légende :

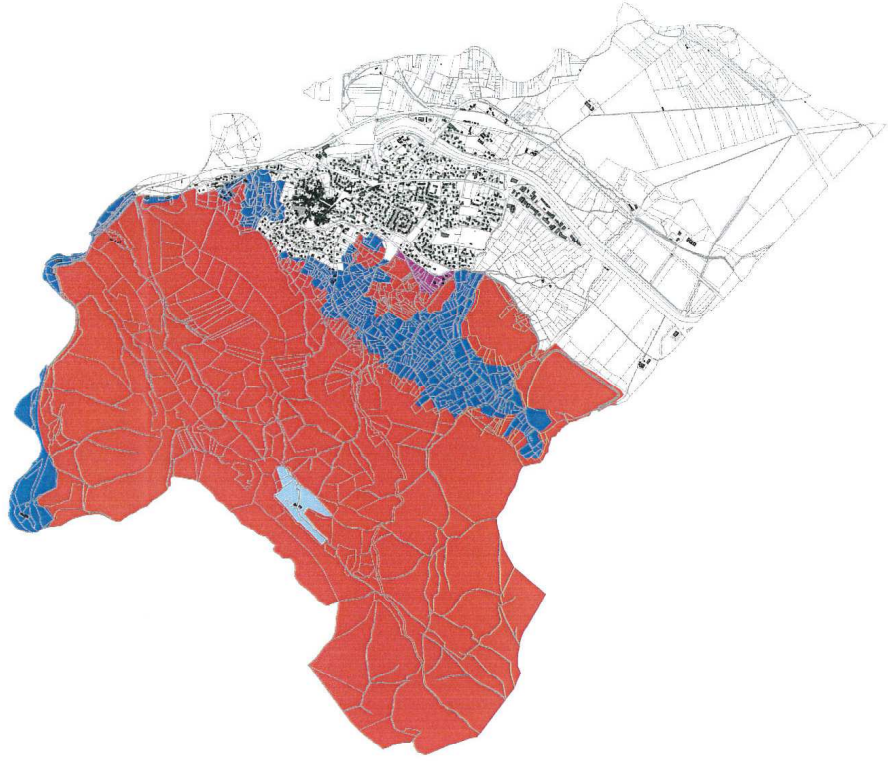
Zonage	
■	zone rouge - R
■	zone bleue - B0
■	zone bleue - B1
■	zone bleue - B2
■	zone blanche - NCR

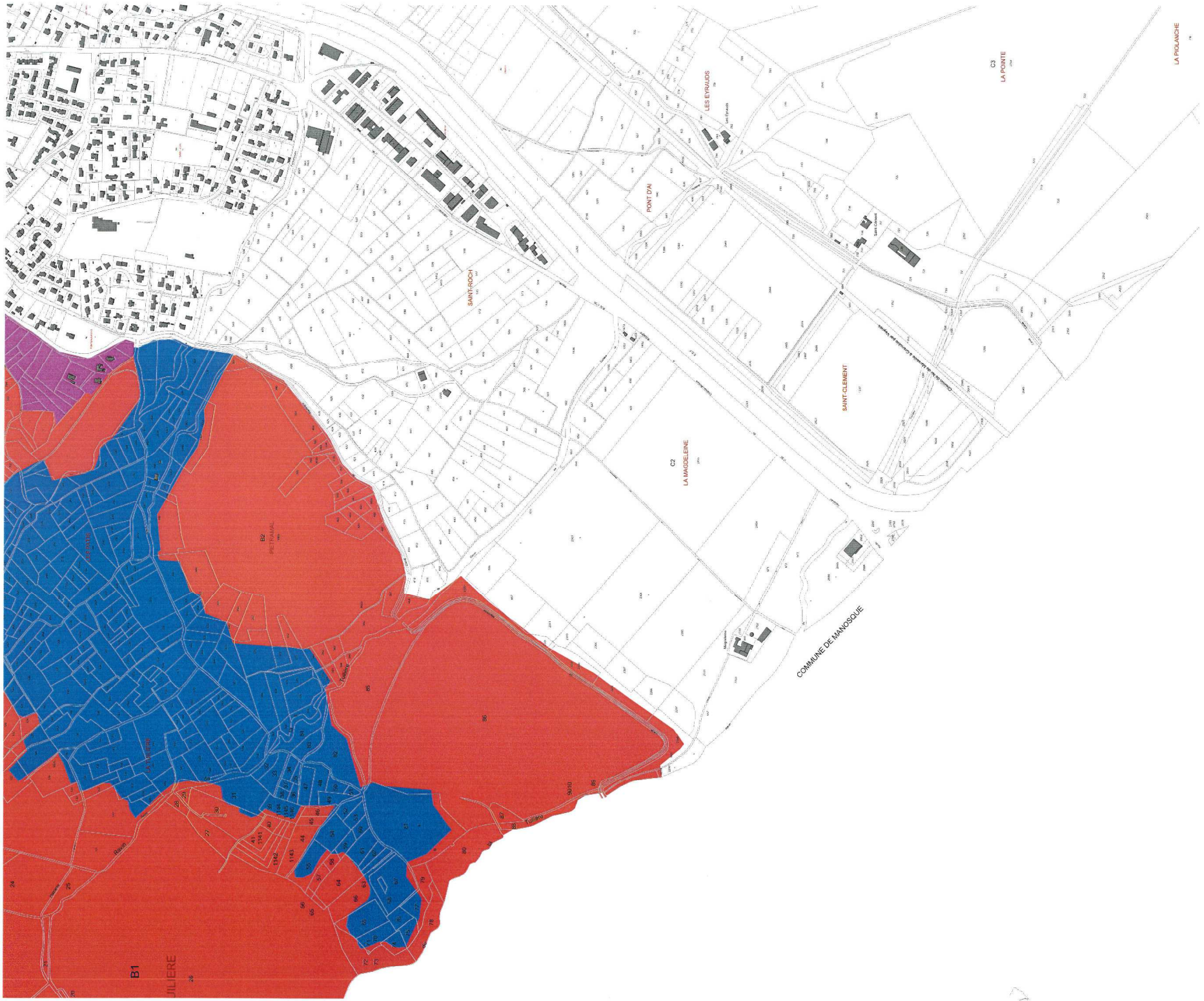
Vu pour être annexé à l'arrêté préfectoral N°2008-2383 du 18 Septembre 2008



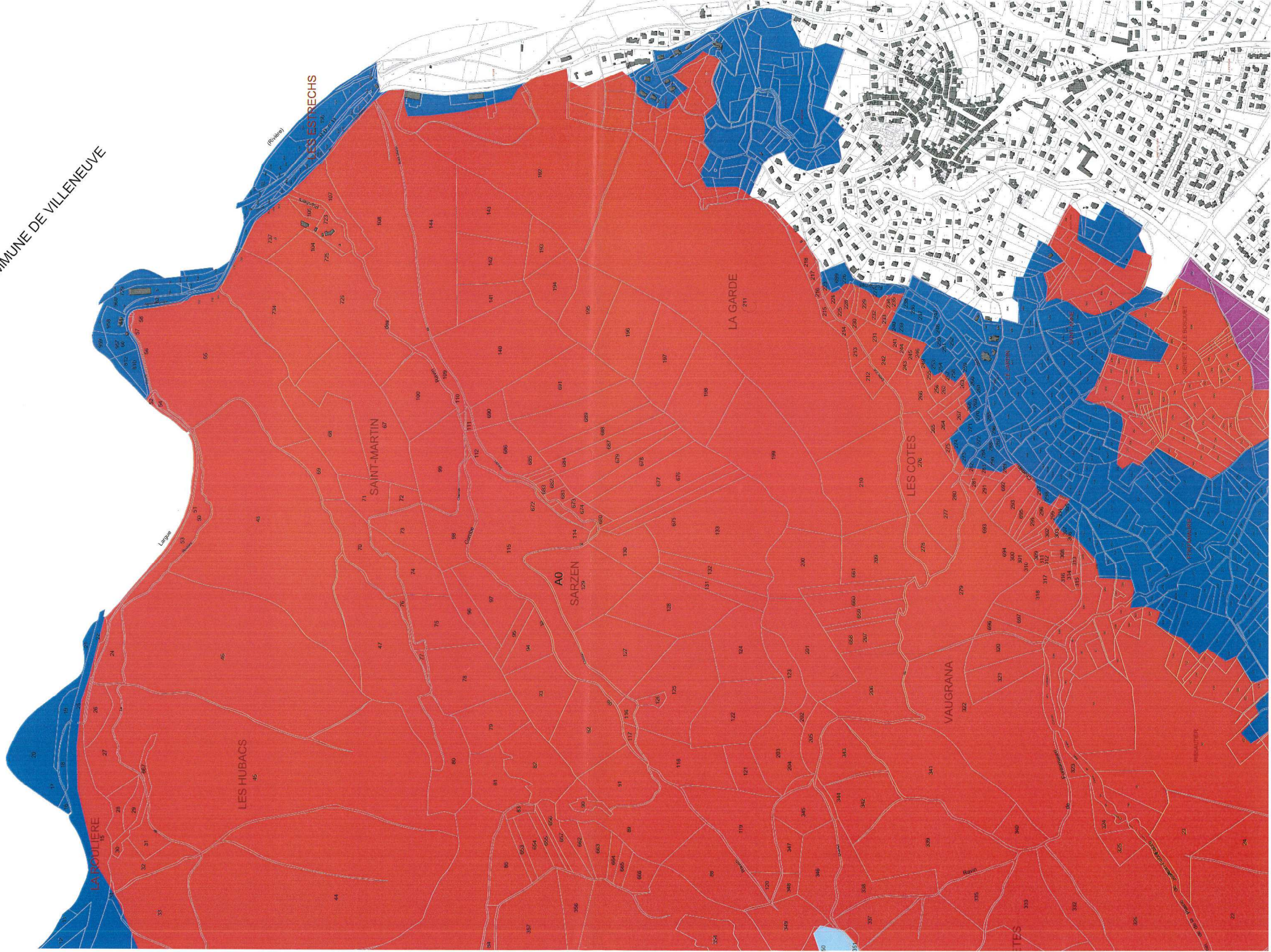
Réalisation :
Date : septembre 2007

Echelle : 1/5 000 - 1/25000 N





COMMUNE DE VILLENEUVE





COMMUNE DE SAINT-MAIME

C.NE DE DAUPHIN

COMMI

PLAN de PREVENTION des RISQUES NATURELS

MOUVEMENTS DE TERRAIN

COMMUNE DE VOLX

CARTE DU ZONAGE REGLEMENTAIRE INONDATION et MOUVEMENTS DE TERRAIN





Echelle : 1/5 000

Vu pour être annexé à l'arrêté préfectoral N°2008-2383 du 18 septembre 2008

Procédure	Prescription	Enquête publique	Approbation
Revision	08 juin 2004		18 septembre 2008

Octobre 2008

LEGENDE

Niveau de contraintes	Nature du risque
 Rn	Inondation : I, I1
 Bn	Crue torrentielle : t
 Ba	Glissement de terrain : g, g2
	Ravitement : r
	Retraitempement des argiles : a
	Zone sans contrainte spécifique

