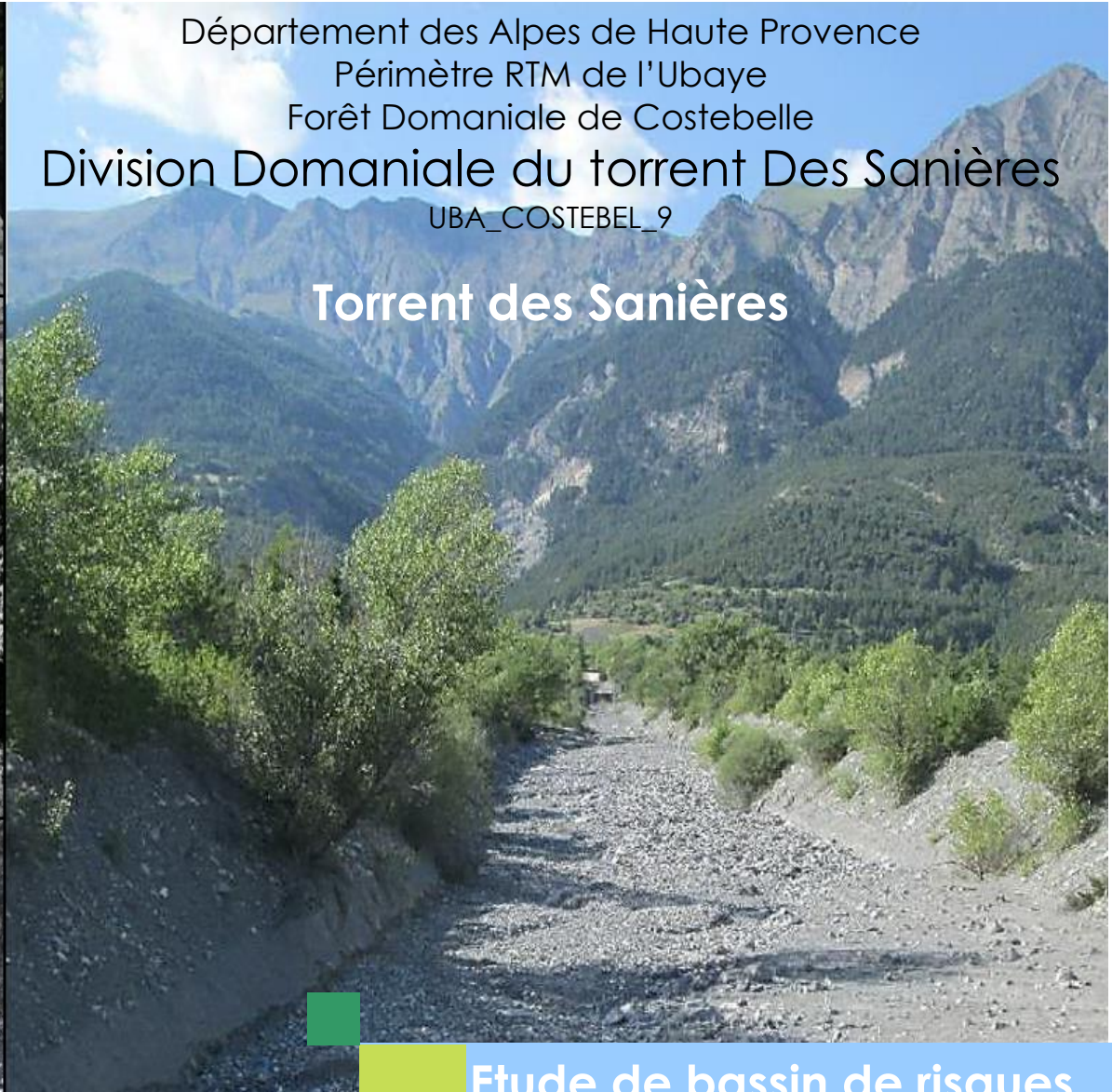


Département des Alpes de Haute Provence
Périmètre RTM de l'Ubaye
Forêt Domaniale de Costebelle
Division Domaniale du torrent Des Sanières
UBA_COSTEBEL_9

Torrent des Sanières



Etude de bassin de risques

Annexe 10 – Ouvrages, Octobre 2015



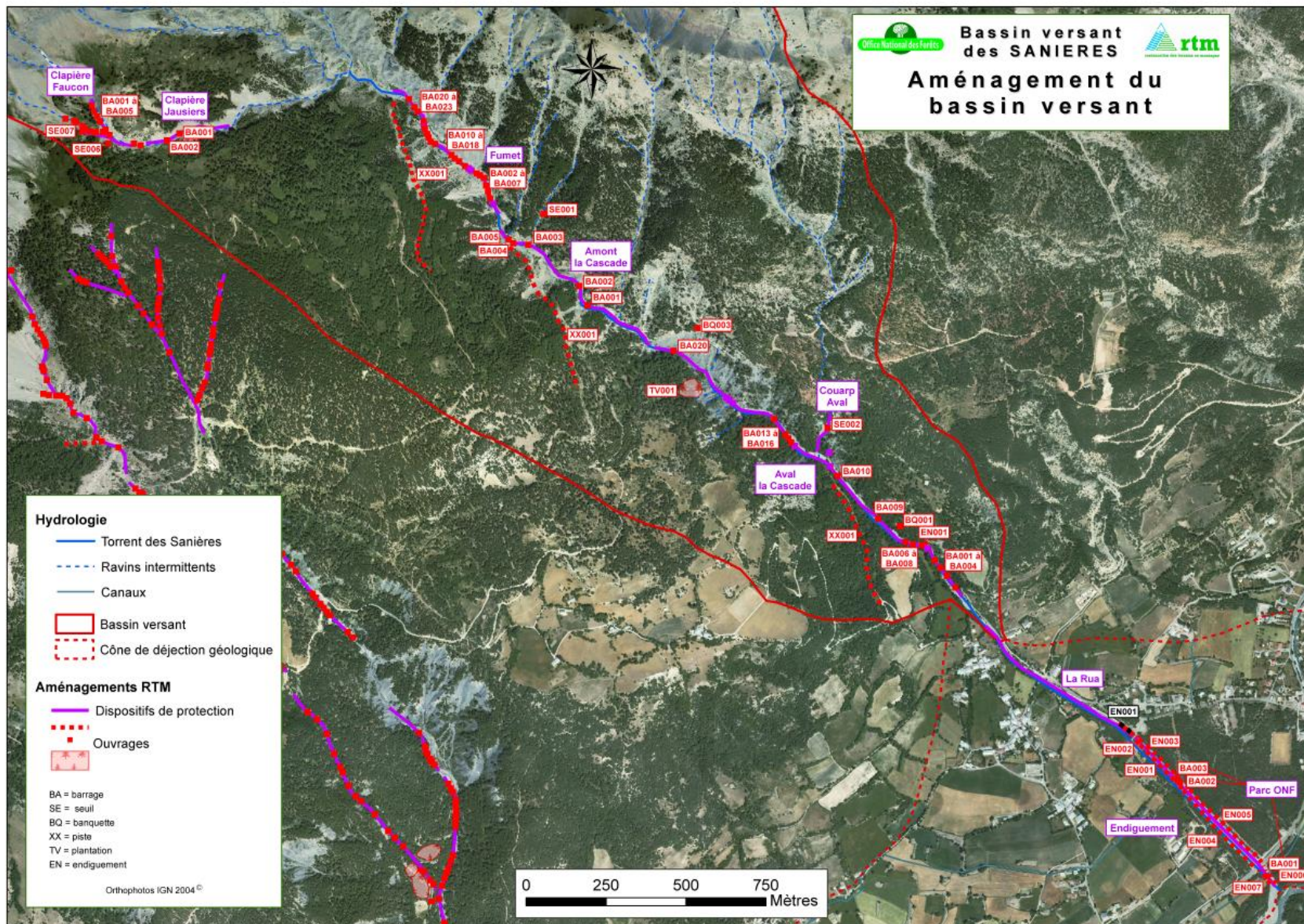
**Service RTM
des Alpes de Haute Provence**

7, rue Monseigneur Meirieu
04000 Digne-les-Bains
Tél. : 04.92.32.62.00 - Fax : 04.92.32.62.01
E.mail : rtm.digne@onf.fr



TORRENT DES SANIERES

CAHIER DES OUVRAGES



DISPOSITIF « Parc ONF »



TB1 – ouvrage enseveli - 2006



TB2a – ouvrage pratiquement totalement enseveli - 2006



TB2 – ouvrage enseveli -2006

Dispositif "PARC ONF" - création des ouvrages								
Nom Usuel	N° ouvrage dans la BD	Année Reception	Type	Materiaux	Hauteur sous cuvette (m)	Largeur en crête / longueur digue (m)	Commentaire	Coût (TTC)
TB1	BA001	<i>Entre 1957 et 1962</i>	poids	Béton armé	1,5	19	Seuls les sommets des ailes apparaissent actuellement	
TB2a	BA002	1998	poids	Béton armé	3	15	Seuls 0.7 m apparaissent au niveau de la cuvette. Parafouille au TB2	123 642 F
TB2	BA003	1957	poids	Béton cyclopéen et Béton armé	3	14	Ouvrage de calage des digues et de passage à un canal d'arrosage	179 550 F

Dispositif "PARC ONF"								
Nom Usuel	N° ouvrage dans la BD	Etat structurel	Type pathologie	Vitesse évolution	Etat fonctionnel	Importance de l'ouvrage	Nécessité d'intervention	Propositoin Travaux
TB1	BA001	Désordres structurels	Barrage parafouille au pont de la RD 900 et de l'ancienne goulotte du canal d'arrosage. Ouvrage en grande partie enterré par les dépôts. Le béton de la cuvette est très érodé par les écoulements	Modérée	Correct	Prédominant	Aucune	Aucune pour le moment
TB2a	BA002	Désordres superficiels	Barrage parafouille, enfoui en grande partie. Le pied du rampant situé en rive gauche est érodé	Modérée	Optimal	Prédominant	Souhaitable	Rechargement avec un réagréage de béton, une protection en acier et par le positionnement de 2 blocs rocheux en amont de l'aile
TB2	BA003	Désordres superficiels	Béton supérieur des ailes usé. Usure de la base du rampant rive gauche	Modérée	Correct	Prédominant	Souhaitable	Ecrêtage de l'ouvrage à terme car faible revanche disponible en rive droite

DISPOSITIF « Aval Cascade »



B3 – léger affouillement en pied– septembre 2015



B4 – dent central, ancien ouvrage avec barres métalliques -2006



B5 – ancien ouvrage pratiquement totalement enfoui en 2015 (photo de 2006)



B6 – ailes peu protégées (B7 détruit) - 2006



B8 – septembre 2015



B9 – septembre 2015



B10- septembre 2015



B11- septembre 2015



B12- septembre 2015



B16 – septembre 2015



B17 – septembre 2015



B18 – septembre 2015



B19 (fortement enseveli sous le glissement, aile rive droite présente mais contournée) – septembre 2015



B20



B21 (fortement enseveli sous le glissement- seule aile rive droite présente) – juillet2015



B23 – totalement enfoui sous l'éboulement en 2015 (photo datant 2006)

Dispositif "Aval Cascade" - Création des ouvrages									
Nom Usuel	N° ouvrage dans la BD	Année Reception	Année Fin de Vie	Type	Materiaux	Hauteur sous cuvette (m)	Largeur en crête / longueur digue (m)	Commentaire	Coût (TTC)
B3	BA001	1956		poids	Béton massif et cyclopéen	3,8	21,5	Barrage situé à l'aval de plusieurs ouvrages, enrochement parafouille des ailes aval	
B4	BA002	1956		à contreforts	Béton armé	1,5 m	22	Ouvrage créé au départ comme fermeture aval du piège à matériau (barrage avec poutrelles horizontales ayant la fonction de grille) Cette fonction n'existe plus suite à un risque de débordement en rive gauche	
B5	BA003	1874-1911		poids	Maçonnerie			Enterré dans l'atterrissement du B4	
B6	BA004	1956-1958		poids	Béton armé	1,9	28,7	Barrage créé à l'origine comme ouvrage de fermeture aval de plage de dépôt. N'a plus ce role actuellement	
B7	BA005	1874-1911	2010	poids	Maçonnerie			Barrage ruiné et enseveli par l'atterrissement de l'ouvrage aval créé en 1956	
B8	BA006	1874-1911		poids	Maçonnerie		26	L'ouvrage est souvent enseveli par l'atterrissement de l'ouvrage aval	
B9	BA007	1874-1911		poids	Maçonnerie	2,5	21,9		
B10	BA008	1875		poids	Maçonnerie	3,8	24,2	Consolidation en 1975	
B11	BA009	1874-1911		poids	Maçonnerie	2,1	19,2		
D3	ST001			revêtement et protection de berge	Pierre sèche	1,8	37	Vieille digue réparée en 2001	
weg1	TV001	1980		En plein	Métal déployé/ Bois, végétaux			Végétalisation et banquettes grillagées de soutènement de sentier de randonnée	
VB1	BQ001			grillagée	Maçonnerie				
Piste de st Flavy	XX001	1975		Type non pré-défini	Tout-venant ou terre				
B12	BA010	1874		poids	Maçonnerie, Béton armé	6,7	24,7	Voile béton réalisé en 1975	
B13	BA011	1874-1911	2011	poids	Maçonnerie			détruit	
VB?	BQ002		2009	grillagée	Métal déployé				
B15	BA012	1874-1911	1997	poids	Maçonnerie			Ouvrage atterri par l'ouvrage aval, <i>non visible</i>	
B16	BA013	1874		poids	Maçonnerie			Ouvrage en grande partie atterri, prise d'eau par grille sur cuvette	
B17	BA014	1874-1911		poids	Maçonnerie		18,1		
B18	BA015	1874-1911		poids	Maçonnerie			Emprise au chemin de randonnée de Chanenc à st Flavy / Belmont	
B19	BA016	1950-1958		poids	Béton massif et cyclopéen		21		8 800 000 anciens F avec le b 23
B20	BA017	1874-1911	2011	poids	Maçonnerie			Reste les ruines de l'aile en rive droite	
B21	BA018	1874-1911	2000	poids	Pierre sèche			Barrage non retrouvé en 2006, en ruine précédemment	
B22	BA019	1874-1911	1997	poids	Pierre sèche			Barrage non retrouvé en 2006, en ruine précédemment	
B23	BA020	1874-1911		poids	Maçonnerie, Béton massif et cyclopéen		19	Barrage réparé en 1963 par l'entreprise Rossetto	8 800 000 anciens F avec le b 19
VS1	BQ003			grillagée	Métal déployé				

Dispositif "Aval Cascade"									
Nom Usuel	N° ouvrage dans la BD	Etat structurel	Type pathologie	Vitesse évolution	Etat fonctionnel	Importance de l'ouvrage	Nécessité d'intervention	Proposition Travaux	
B3	BA001	Désordres structurels	Béton se désagrège. Plusieurs cavités dans le voile Grosse fissure sous la cuvette	Rapide	Correct	Prédominant	Nécessaire	Chappe béton sur cuvette Réparation du corps par du béton "ancré"	
B4	BA002	Désordres superficiels	Manque les grilles du barrage, mais pas de remise en état rapide à prévoir. Pied du mur central abimé Fente entre voile et mur en rive gauche	Modérée	Partiel	Secondaire à l'heure actuelle	Souhaitable	Petit voile béton à prévoir pour conforter le pilier si les grilles doivent être remises en place. Mais pas d'actualité	
B5	BA003	Pas de dégradations	Barrage enseveli						
B6	BA004	Désordres structurels	L'ouvrage était à l'origine un ouvrage filtrant avec des grilles. Le pilier central est cassé (date ?). Il n'y a plus de grilles	Modérée	Partiel	Nécessaire	Souhaitable	Une réparation du pilier central et la remise en place des grilles peut s'envisager si l'on souhaite remettre les grilles. Mais pas d'actualité. Protection des ailes à prévoir	
B8	BA006	Désordres superficiels	Barrage souvent enseveli par les dépôts. Lors de cette visite 1,5 m de hauteur sous cuvette visibles. Joints de maçonnerie dégarnis	Modérée	Partiel	Secondaire	Souhaitable	Rejointement	
B9	BA007	Menace ruine	Brèche en formation en rive droite. Grosse cavité dans le corps central et rive droite. De nouveaux enrochements ont été disposés en 2015 avec remblais de l'aile rive droite en tout venant	Rapide	Défaillant	Nécessaire	Nécessaire	Réparation nécessaire par reconstruction	
B10	BA008	Désordres structurels	Descellement des pierres de la cuvette. Joints de la maçonnerie dégarnis. Fissure dans la rive gauche et corps central. Fissure sous la cuvette.	Modérée	Correct	Prédominant	Urgent	Rejointement et confortement de l'ouvrage par béton armé	
B11	BA009	Désordres structurels	Brèche dans le corps central Joints dégarnis. Cavités dans le voile	Modérée	Correct	Nécessaire	Nécessaire	Joints à reprendre Confortement de l'ouvrage par béton armé	
B12	BA010	Désordres superficiels	Les pierres de la cuvette se descendent. Petit affouillement en rive gauche	Modérée	Optimal	Prédominant	Souhaitable	Entretien courant	
B16	BA013	Désordres superficiels	Joints de maçonnerie dégarnis	Pas d'évolution	Correct	Nécessaire	Souhaitable	Rejointement	
B 17	BA014	Désordres structurels	Brèche dans la cuvette et aile en rive gauche	Modérée	Correct	Nécessaire	Souhaitable	Réparation de l'ouvrage par du béton armé	
B 18	BA015	Désordres structurels	Bombement du corps central. Joints de maçonnerie dégarnis	Pas d'évolution	Correct	Prédominant	Souhaitable	Rejointement - surveillance bombement	
B19	BA016	Désordres structurels	Ouvrage très sollicité par le glissement : contournement rive droite par les écoulements, fissures horizontales importantes. Pratiquement recouvert entièrement par le glissement/éboulement rive gauche.	Rapide	Partiel	Prédominant	Aucune	Aucune action tant que le glissement ne se stabilise pas	
B20	BA017	Détruit	Ouvrages détruits pratiquement totalement - recouverts par une partie du glissement/éboulement rive gauche	Pas d'évolution	Non évaluable	Secondaire	Aucune		
B21	BA018	Détruit				Secondaire	Aucune		
B23	BA020	Désordres structurels	Disparu dans les dépôts Ouest de l'éboulement/glissement de Roche Plombée		Partiel	Prédominant	Aucune		

DISPOSITIF « Amont Cascade »



B24



B25



B28



B29

Dispositif "Amont Cascade" - Création des Ouvrages								
Nom Usuel	N° ouvrage dans la BD	Année Reception	Type	Materiaux	Hauteur sous cuvette (m)	Largeur en crête / longueur digue (m)	Commentaire	Coût (TTC)
B 24	BA001	1884	poids	Maçonnerie	5,2	16,4	Utilisé pour caler la prise d'eau du hameau de St Flavy	
B 25	BA002	1975	Autostable et ancré	Béton armé		15,8		159 545 F
B 28	BA003	1976	auto-stable	Béton armé		19		211 892 F
B 29	BA004	1876-1900	poids	Maçonnerie + <i>Voile béton</i>		26	Presque en totalité recouvert par l'atterrissement du Barrage n° 28	
B 30	BA005	1876-1900	poids	Maçonnerie + <i>Voile béton</i>		27,5		

Dispositif "Amont Cascade"									
Nom Usuel	N° ouvrage dans la BD	Etat structurel	Type pathologie	Vitesse évolution	Etat fonctionnel	Importance de l'ouvrage	Nécessité d'intervention	Propositoin Travaux	
B 24	BA001	Désordres superficiels	Cavité et descellement des pierres maçonnées en rive gauche	Modérée	Optimal	Prédominant	Souhaitable	Confortement et rejointement	
B 25	BA002	Désordres structurels	Affouillement important en pied (mais rocher affleurant) Descellement des pierres de la cuvette	Rapide	Correct	Prédominant	Nécessaire	Réparation de la cuvette. Création d'un contre barrage à l'aval.	
B 28	BA003	Désordres superficiels	1 pierre de la cuvette manquante. Descellement léger des autres pierres. Circulation d'eau en rive gauche entre l'ouvrage et le rocher	Modérée	Correct	Prédominant	Souhaitable	Rejointement et réparation de la cuvette. Surveillance de la circulation d'eau	
B 29	BA004	Désordres superficiels	Aucune	Pas d'évolution	Optimal	Nécessaire	Aucune	Aucune	
B 30	BA005	Ouvrage non retrouvé sous les dépôts							

DISPOSITIF « Fumet »



B34 (2014)



B35 (non retrouvé en 2015, photo de 2006)



B36 (2014)



B37 (2014)



B38 (2014)



B39 (2014)



B42 – presque totalement détruit (2014)



B43 (2014)



B44 (2014)



B45 (2014)



B46 (2014)



B47 (2014)



B48 (2014)



B49 (ouvrage non retrouvé en 2015, photo de 2006)



B50 (2014)



B52 (2014)



B53 (2014)



B54 (2014)



B56 (2014)

Dispositif "Fumet" - Création des Ouvrages									
Nom Usuel	N° ouvrage dans la BD	Année Reception	Année Fin de Vie	Type	Matériaux	Hauteur sous cuvette (m)	Largeur en crête / longueur digue (m)	Commentaire	Coût (TTC)
B33	BA001	1876-1911	1996	poids	Pierre sèche/ Maçonnerie			Non retrouvé en 2006 et 2014	
B34	BA002	1876-1911		poids	Maçonnerie, Béton armé	8,5	30	Barrage réparé par un voile en béton armé en 1985	
B35	BA003	1876		voûte	Maçonnerie	3			
B36	BA004	1876-1911		poids	Maçonnerie			En grande partie recouvert par les matériaux du torrent	
B37	BA005	1876-1911		poids	Maçonnerie			En partie recouvert par l'atterrissement du B36	
B38	BA006	1876-1911		poids	Maçonnerie				
B39	BA007	1876-1911		poids	Maçonnerie, Béton armé	5,1	14,7	Barrage en maçonnerie, réparée en 1985 (?)	
B40	BA008	1876-1911	2009	autre	Pierre sèche			Non retrouvé en 2006, 2013 et 2014	
B41	BA009	1876-1911	2009	poids	Pierre sèche			Non retrouvé en 2006, 2013 et 2014	
B42	BA010	1876-1911		voûte	Maçonnerie	0	12		
B43	BA011	1876-1911		voûte	Maçonnerie	2,5	16,2		
B44	BA012	1876-1911		voûte	Maçonnerie, Béton armé	19	3,8	Barrage numéroté 42 en 1973 et 1987. Confortement en 1987	
B45	BA013	1876-1911		voûte	Maçonnerie, Béton armé	8,5	31,5	Réparé en 1987	
B46	BA014	1876-1911		voûte	Maçonnerie	0,5	7,4	En partie recouvert par l'atterrissement du B 45	
B47	BA015	1876-1911		voûte	Maçonnerie	1	18,5		
B48	BA016	1876-1911		poids	Maçonnerie	2	29,5		
B49	BA017	1876-1911		poids	Maçonnerie	?	29	Recouvert presque en totalité par les matériaux du torrent. Seule une extrémité en rive droite est apparente	
B50	BA018	1876-1911		poids	Maçonnerie, Béton armé	1,5	35	Réparation en 1985. Gros dégâts en 2013	
B51	BA019	1876-1911	1997	voûte	Pierre sèche			Ruine	
B52	BA020	1876-1911		voûte	Maçonnerie, Béton armé	5,65	18	Barrage réparé en 1978 (réapration N° 43 en 1978) et en 1985	
B53	BA021	1876-1911		poids	Maçonnerie, Béton armé	3,3	18	Réparation N° 44 en 1978	
B54	BA022	1876-1911		poids	Maçonnerie, Béton armé	3	19,3	Reconstruction en 1985 et confortement	
B56	BA023	1876-1911		poids	Maçonnerie, Béton armé	9	30,6	Reconstruction en 1978 (n° 47 en 1978) et réparations en 1985 et 2008	
Piste d'accès	XX001			Type non pré-défini	Tout-venant ou terre			Piste d'accès aux barrages n°56,54,53 ...	

Dispositif "Fumet"								
Nom Usuel	N° ouvrage dans la BD	Etat structurel	Type pathologie	Vitesse évolution	Etat fonctionnel	Importance de l'ouvrage	Nécessité d'intervention	Proposition Travaux
B34	BA002	Désordres structurels	Usure du parement aval, les armatures sont en partie visibles et altérées Petit glissement de terrain en rive droite à l'aval	Modérée	Correct	Prédominant	Nécessaire	Réalisation d'un voile en béton armé Stabilisation de la berge RD par enrochement ou gabions.
B35	BA003	Pas de dégradations	Ouvrage enseveli par la lave de fin juillet 2013	Pas d'évolution	Partiel	Nécessaire	Aucune	Aucune
B36	BA004	Désordres superficiels	Aucune	Modérée	Correct	Nécessaire	Aucune	Aucune
B37	BA005	Désordres superficiels	Aucune	Modérée	Correct	Nécessaire	Aucune	Aucune
B38	BA006	Désordres superficiels	Aucune	Modérée	Correct	Nécessaire	Aucune	Aucune
B39	BA007	Désordres structurels	Le béton est fortement érodé par les écoulements répétés et les impacts de blocs. Les armatures sont visibles.	Rapide	Correct	Prédominant	Urgente	Voile en béton armé
B42	BA010	Menace ruine	Ouvrage non retourné en 2014 - aucun affouillement constaté sur l'ouvrage amont					
B43	BA011	Désordres structurels	Quelques joints de maçonnerie dégarnis	Modérée	Correct	Nécessaire	Souhaitable	Reconstruction aile rive gauche rejointement. Non urgente.
B44	BA012	Désordres structurels	Grosse cavité dans la base de l'ouvrage . Joints de maçonnerie dégarnis	Modérée	Correct	Nécessaire	Nécessaire	Ajout de pierres dans la cavité + Rejointement
B45	BA013	Désordres structurels	Cavités supérieures à 1 m de large. Armatures apparentes. Solidité de l'échelle à vérifier	Modérée	Correct	Prédominant	Nécessaire	Voile par projection de béton après traitement des armatures Renfort de l'échelle qui est actuellement suspendue
B46	BA014	Désordres structurels	Aile en rive droite en partie détruite. Brèche 6*2	Modérée	Partiel	Secondaire	Souhaitable	Reconstruction de l'aile rive droite. Non urgente (ouvrage de faible hauteur)
B47	BA015	Désordres superficiels	Aucune	Modérée	Correct	Nécessaire	Aucune	Aucune
B48	BA016	Désordres structurels	Joints de maçonnerie dégarnis. Pierres descellées	Modérée	Partiel	Nécessaire	Nécessaire	Rejointement
B49	BA017	Désordres superficiels	Enfouï en totalité en octobre 2014					
B50	BA018	Menace ruine	Brèche en rive droite à la suite de la crue du 19/ 07 2013	Rapide	Défaillant	Nécessaire	Urgente	Cuvette trop étroite : arasement des ailes et mise en place d'une cuvette plus large
B52	BA020	Désordres structurels	Usure en rive droite du voile béton	Modérée	Correct	Prédominant	Souhaitable	Reprise par voile béton
B53	BA021	Désordres structurels	Affouillement important, cuvette abîmée	Modérée	Correct	Prédominant	Nécessaire	Cuvette à réparer Enrochement ou ouvrage à réaliser à la base du barrage
B54	BA022	Désordres superficiels	Descellement des pierres de la cuvette Affaissement de la berge en rive droite. Affouillement assez prononcé en rive droite.	Modérée	Correct	Nécessaire	Souhaitable	Joints de la cuvette à reprendre Buttage de la berge par enrochement ou gabion. Affouillement à surveiller
B56	BA023	Désordres superficiels	L'aile située en rive droite n'est pas protégée en amont contre l'impact de blocs rocheux. Fissures diagonales apparaissant sur le parement	Modérée	Optimal	Nécessaire	Souhaitable	Renfort de l'aile par enrochement. A surveiller
Piste d'accès	XX001	Désordres superficiels	Piste obstruée par des petits blocs rocheux. Rappel : un drain en pierres est situé en amont de cette piste	Modérée	Correct	Prédominant	Souhaitable	Piste à nettoyer

DISPOSITIF « Clapière Jausiers »



В « X » - 2013



В « X » - 2013

Nom Usuel	N° ouvrage dans la BD	Année Reception	Année Fin de Vie	Type	Materiaux	Hauteur sous cuvette (m)	Largeur en crête / longueur digue (m)	Commentaire	Coût (HT)
Barrage et pavage 1	BA001	1864-1900		poids	Pierre sèche	≈ 2,5 m à 3 m	≈ 5 m		
Barrage et pavage 2	BA002	1864-1900		poids	Pierre sèche				
	SE001			poids	Pierre sèche				

Dispositif "Clapière Jausiers"								
Nom Usuel	N° ouvrage dans la BD	Etat structurel	Type pathologie	Vitesse évolution	Etat fonctionnel	Importance de l'ouvrage	Nécessité d'intervention	Proposition Travaux
Barrage et pavage 1	BA001	Désordres structurels	Vieux barrage, digue et pavage en pierres sèches. Certaines pierres déplacées ou enlevées. Aile en rive droite en partie détruite	Modérée	Correct	Nécessaire	Souhaitable	La réparation (à l'hélicoptère) peut être envisagée avec une opération d'ensemble avec d'autres réparations. Non urgente
Barrage et pavage 2	BA002	Désordres structurels	Vieux barrage et pavage en pierres sèches. Certaines pierres sont déplacées ou enlevées du pavage	Modérée	Correct	Nécessaire	Souhaitable	
	SE001	Désordres structurels	Pavage en pierres détérioré, présence de ruine 10 mètres a l'aval du pavage. Il manque l'ouvrage final d'arrêt	Modérée	Partiel	Secondaire	Souhaitable	

DISPOSITIF « Clapière Faucon »



В « X » - 2013



В « X » - 2013



В « X » - 2013

Dispositif "Clapière Faucon" - Création des Ouvrages									
Nom Usuel	N° ouvrage dans la BD	Année Reception	Année Fin de Vie	Type	Matériaux	Hauteur sous cuvette (m)	Largeur en crête / longueur digue (m)	Commentaire	Coût (HT)
Seuil 1	SE001	1864-1900		poids	Pierre sèche	< 1 m	3 m à 6 m		
Seuil 2	SE002			poids	Pierre sèche				
Seuil 3	SE003			poids	Pierre sèche				
Seuil 4	SE004			poids	Pierre sèche				
Seuil 5	SE005			poids	Pierre sèche				
Seuil 6	SE006			poids	Pierre sèche				
seuil 7	SE007			poids	Pierre sèche				
	SE008		2013	poids	Pierre sèche	0,5			
	SE009		2013	poids	Pierre sèche	0,5			
	SE010			poids	Pierre sèche	0,4			

Dispositif "Clapière Faucon"								
Nom Usuel	N° ouvrage dans la BD	Etat structurel	Type pathologie	Vitesse évolution	Etat fonctionnel	Importance de l'ouvrage	Nécessité d'intervention	Proposition Travaux
Seuil 1	SE001	Désordres structurels	Vieux seuil en pierres sèches. Certaines pierres déplacées. Doit manquer une partie de l'ouvrage dans le talweg en rive gauche	Modérée	Partiel	Secondaire	Souhaitable	Réparation si opération d'ensemble, mais non urgente
Seuil 2	SE002	Pas de dégradations	Vieux seuil en pierres sèches; Son état a été modifié suite à la découverte de seuils supplémentaires recouverts de pierres	Pas d'évolution	Correct		Aucune	Aucune
Seuil 3	SE003	Désordres structurels	Vieux seuil en pierres sèches. Certaines pierres sont déplacées	Modérée	Correct		Souhaitable	Réparation si opération d'ensemble, mais non urgente
Seuil 4	SE004	Désordres structurels	Vieux seuil en pierres sèches. Certaines pierres déplacées	Modérée	Partiel		Souhaitable	Réparation si opération d'ensemble, mais non urgente
Seuil 5	SE005	Désordres structurels	Vieux seuil en pierres sèches. Numérotation modifiée par la découverte de seuils enfouis. Ouvrage bombé	Modérée	Correct		Souhaitable	Réparation si opération d'ensemble, mais non urgente
Seuil 6	SE006	Désordres superficiels	Vieux seuil en pierres sèches. Numérotation modifiée suite à la découverte de seuils enfouis	Pas d'évolution	Correct		Aucune	Aucune
Seuil 7	SE007	Pas de dégradations	Vieux seuil en pierres sèches. Numérotation modifiée suite à la découverte de seuils enfouis	Pas d'évolution	Optimal		Aucune	Aucune
	SE010	Désordres structurels	pierres désolidarisées. Seuils enfouis à la précédente visite. Seuil affouillé menaçant de s'effondrer	Modérée	Correct		Souhaitable	Réalisation d'un perré en enrochement sec. Mais non urgente.