



PREFET DES ALPES-DE-HAUTE-PROVENCE

COMMUNE DE
RIEZ

PLAN DE PREVENTION DES RISQUES NATURELS PREVISIBLES

**CARTE DU ZONAGE REGLEMENTAIRE
RETRAIT-GONFLEMENT DES ARGILES**

Echelle : 1 / 5000

Approuvé par arrêté préfectoral

n° 2018-110-208




du 20 avril 2018


SERVICE INSTRUCTEUR
DIRECTION DEPARTEMENTALE DES TERRITOIRES

REALISATION
SOCIETE D'INGENIERIE DES MOUVEMENTS DE SOLS ET DES RISQUES NATURELS
(IMSRN)

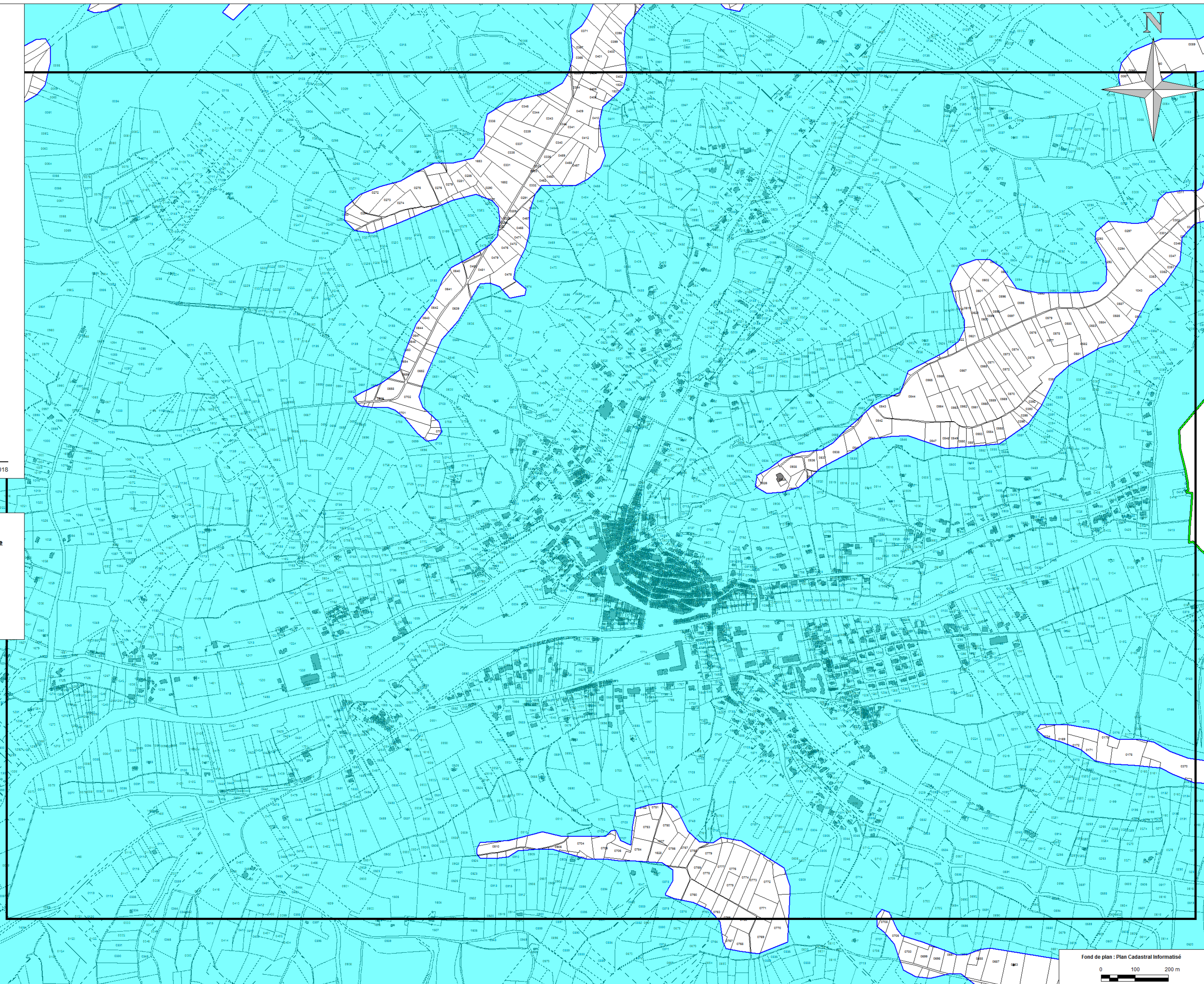
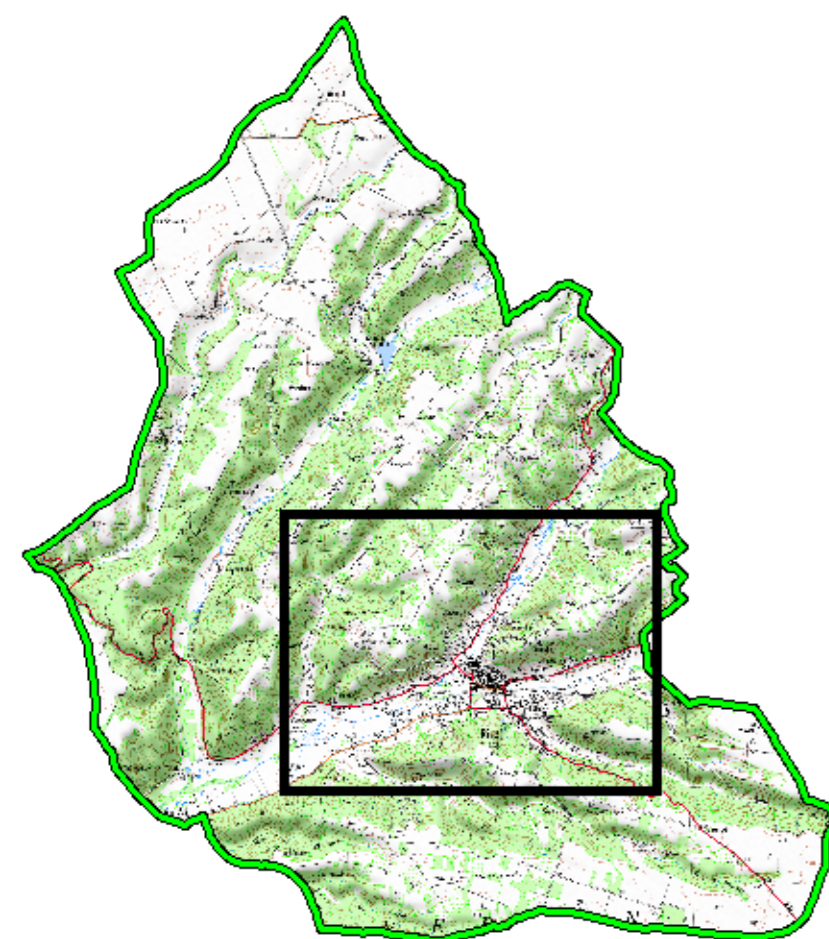
Mai 2018

Niveau de contrainte

-  Zone bleue : CONSTRUCTIBLE SOUS CONDITIONS (B1)
-  Zone bleue : CONSTRUCTIBLE SOUS CONDITIONS (B2)
-  Zone blanche : CONSTRUCTIBLE SANS CONTRAINTE SPECIFIQUE *

 Limite communale

* vis-à-vis du risque naturel Retrait-gonflement des argiles



Fond de plan : Plan Cadastral informatisé

