

PREFET DES ALPES-DE-HAUTE-PROVENCE

COMMUNE DE  
**RIEZ**

PLAN DE PREVENTION DES RISQUES NATURELS PREVISIBLES

**CARTE DU ZONAGE REGLEMENTAIRE  
RETRAIT-GONFLEMENT DES ARGILES**

Echelle : 1 / 10000

Approuvé par arrêté préfectoral

n° 2018-110-208


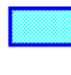

du 20 avril 2018


SERVICE INSTRUCTEUR  
DIRECTION DEPARTEMENTALE DES TERRITOIRES

REALISATION  
SOCIETE D'INGENIERIE DES MOUVEMENTS DE SOLS ET DES RISQUES NATURELS  
(ISSRN)

Mai 2018

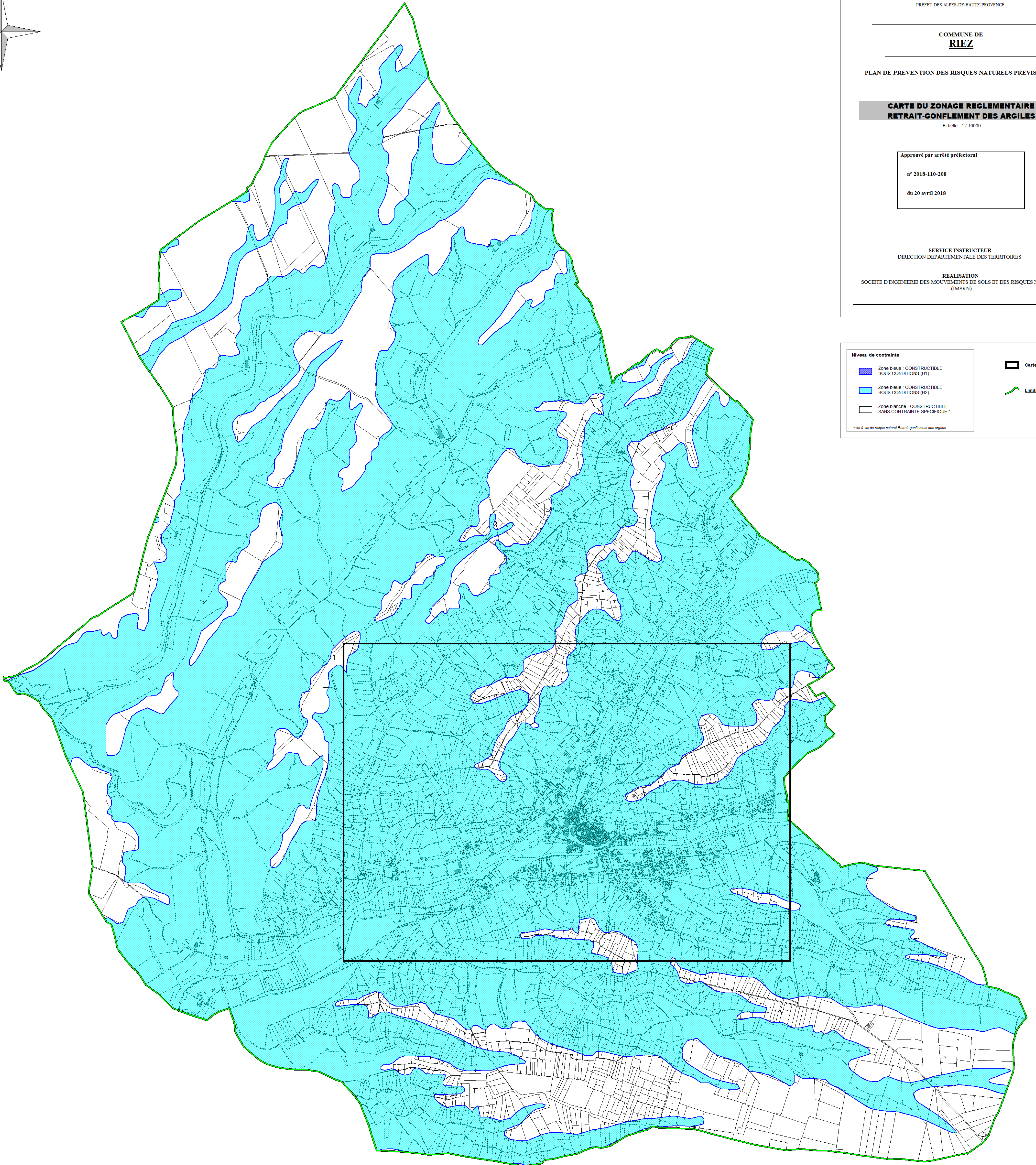
**Niveau de contrainte**

-  Zone bleue - CONSTRUCTIBLE  
SOUS CONDITIONS (B1)
-  Zone bleue - CONSTRUCTIBLE  
SOUS CONDITIONS (B2)
-  Zone blanche - CONSTRUCTIBLE  
SANS CONTRAINTES SPECIFIQUES \*

 Carte au 1/5000

 Limite communale

\* vis-à-vis du risque naturel Retrait-gonflement des argiles



Fond de plan : Plan Cadastral Informatisé

0 250 500 m